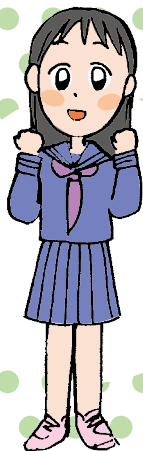
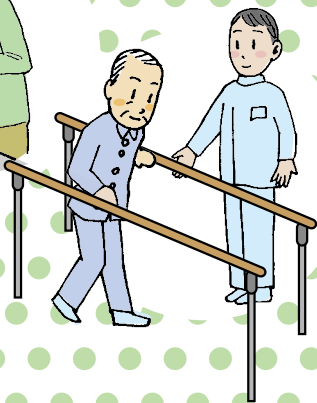
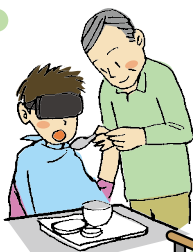


# ふだんの くらしの しあわせ



福祉のしごとって？



社会福祉法人 福井県社会福祉協議会  
福井県福祉人材センター

## 『福祉(ふくし)』ってなんだろっ?

辞書で調べると、「福(ふく)の字も「祉(し)の字も両方とせ」「こあわせは「こ」と「し」の意味です。「こあわせ・こあわせ」…同じ意味を重ねて強調してておめ。

だから、福祉(ふくし)は、こあわせのことをとことん考えてそれを実現する(本来のことにする)ことだとはいえます。

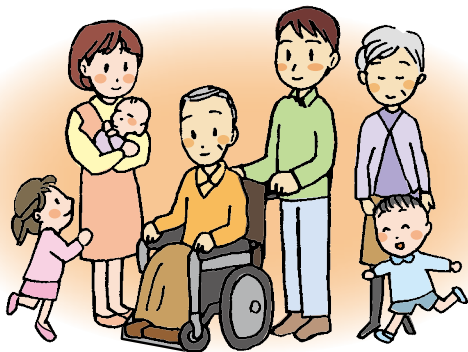
## 『福祉のじいじ』は「一緒に」

## 『ふだんのくらしのこあわせ』をつくる仕事

年をとって体の弱くなった高齢者(お年より)や、足が動かなかったり、目が見えなかつたり、心の病気などの障がいをもっている方、両親が仕事でいそがしくて子育てが充分にできない家の子ども…このように、ふつうの暮らしをすることが一人ではなかなか難しい人たちがいます。

こういった人たちのそばにいて、「こあわせ」について「一緒に考え、ともに」こあわせなふだんの暮らしをつくる仕事…それが「福祉の仕事」です。

## 『福祉のじいじ』は「めりがやい」と言われる仕事です。



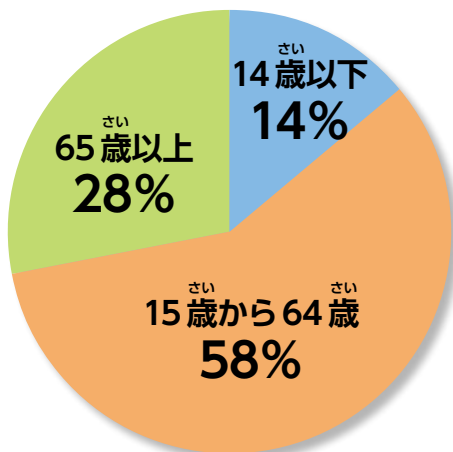
# 福井県の高齢者事情

こうれいしゃじじょう

65歳以上の人口が28%

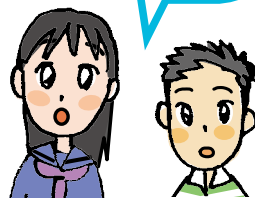


やく約4人に1人がこうれいしゃ高齢者!



福井県の人口割合 (2014年10月時点)

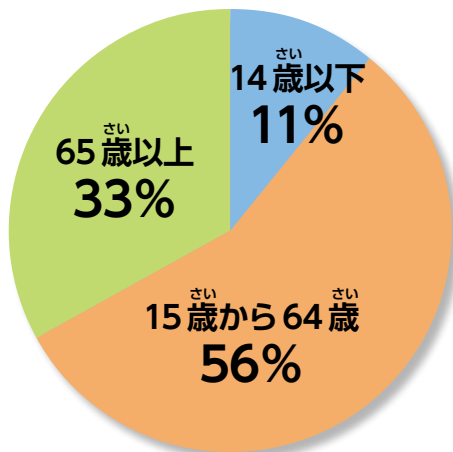
福井県に子ども、大人、高齢者はどれくらいいるの?



65歳以上の人口が33%

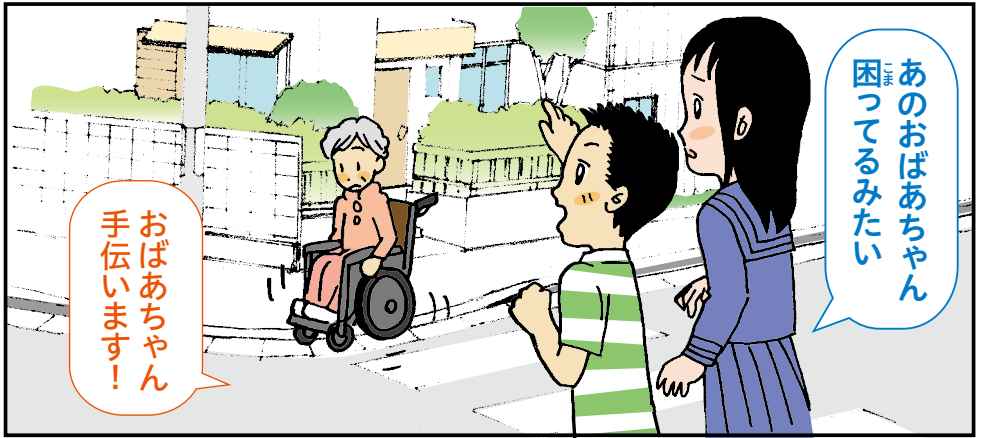


やく約3人に1人がこうれいしゃ高齢者!



福井県の人口割合 (推計) (2025年)

じゃあ2025年になったらどうなるの?



おばあちゃん  
手伝います！

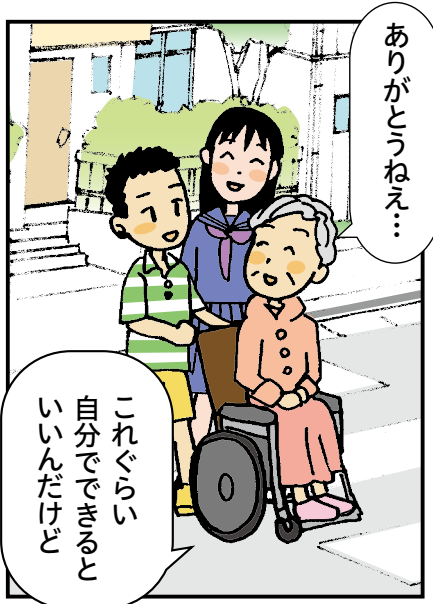
あのおばあちゃん  
困こまってるみたい



あら  
あなた  
たち  
中村さんの  
相手をして  
くれたの？

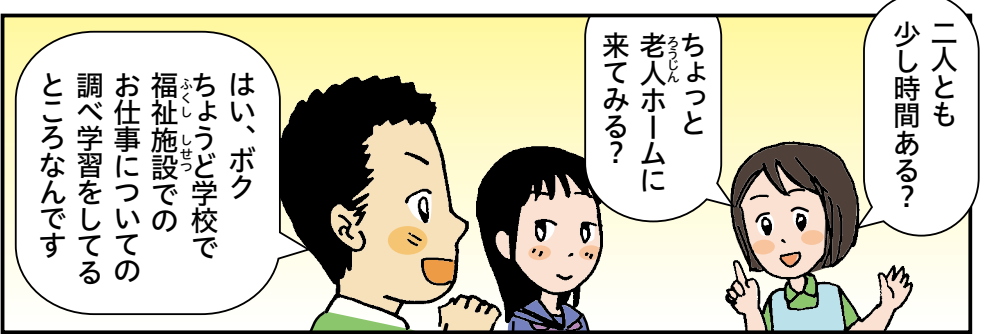
おばあちゃん  
大変たいへんかなって  
思おもって

心配して  
くれたのよ



ありがとうねえ…

これぐらい  
自分でできると  
いいんだけど



二人とも  
少し時間ある？

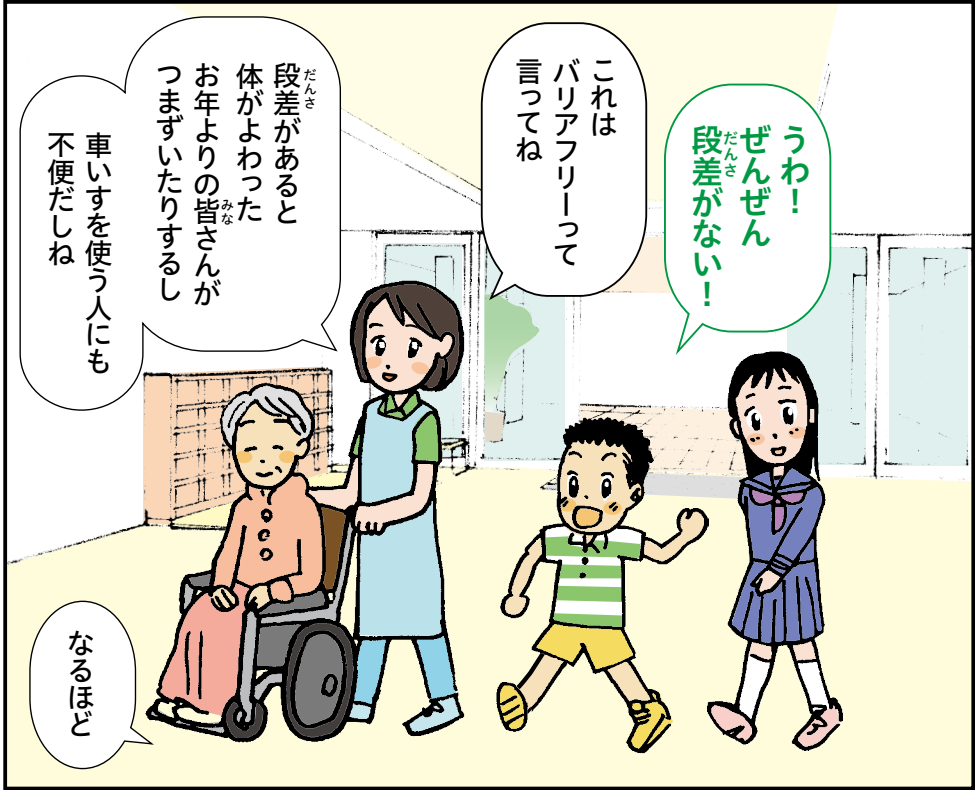
ちよつと  
老人ろうじんホームに  
来てみる？

はい、ボク  
ちよつど学校で  
福祉施設ふくししせつでの  
お仕事についての  
調べ学習しらべがくしゅうをしてる  
ところなんです



おじやま  
します！

こんにち  
はー！

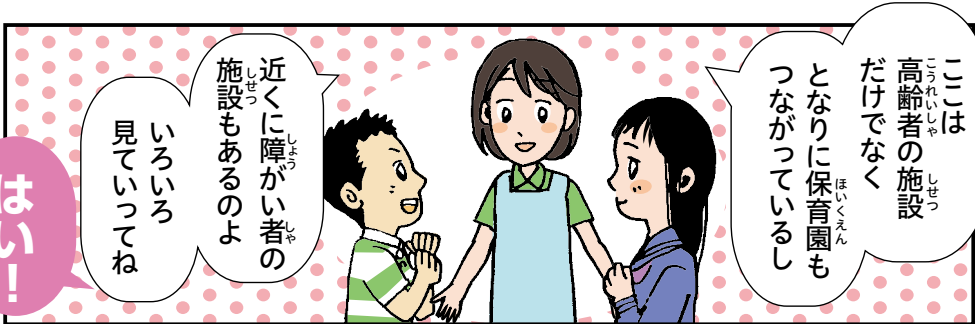


段差だんさがあると  
体がよわった  
お年よりの皆さんみなが  
つまずいたりするし  
車いすを使う人にも  
不便だしね

これは  
バリアフリーって  
言ってるね

うわ！  
ぜんぜん  
段差だんさがない！

なるほど

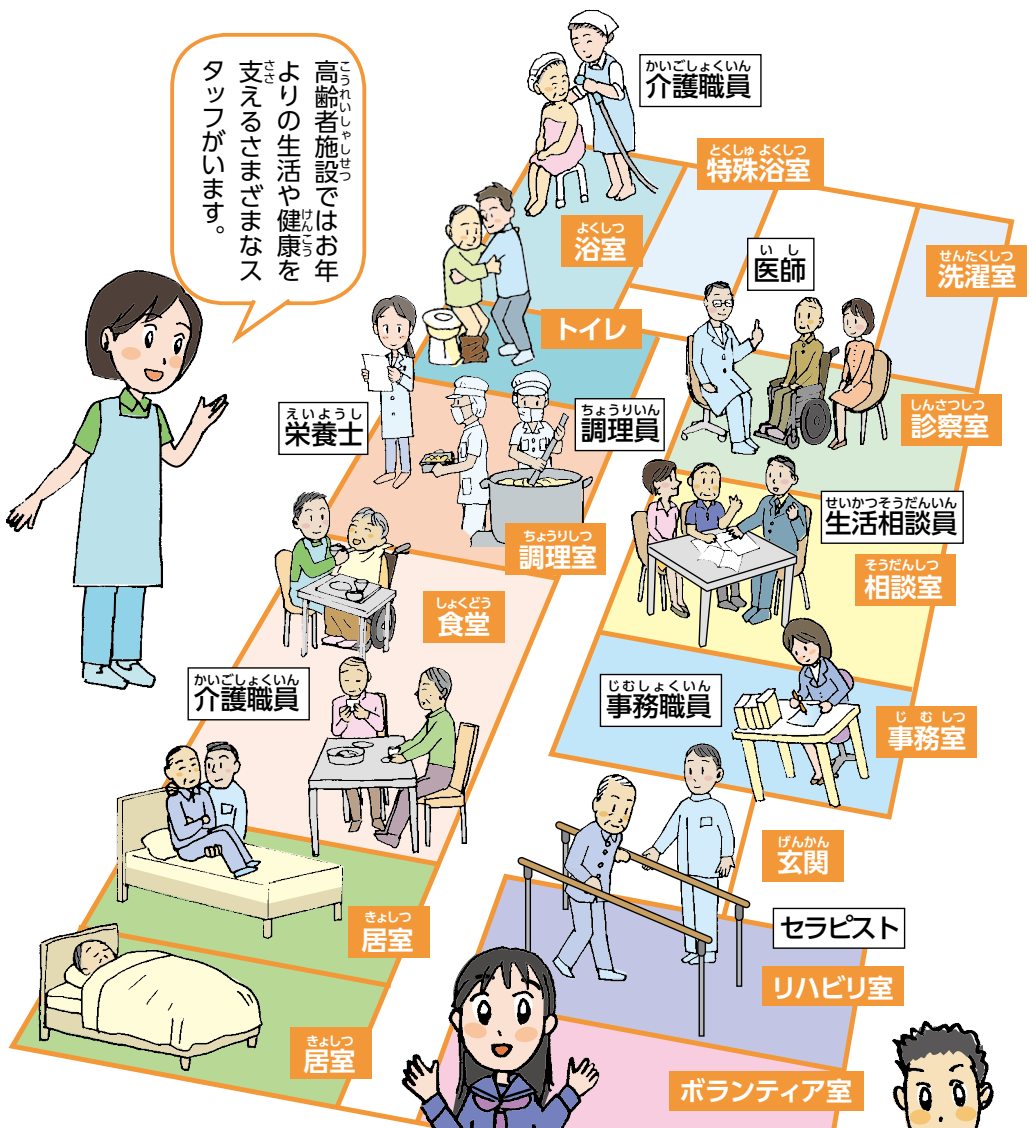


はい！

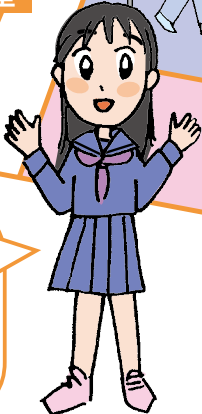
近くに障がい者しょうがいしゃの  
施設しせつもあるのよ  
いろいろ  
見ていってね

ここは  
高齢者こうれいしゃの施設しせつ  
だけでなく  
つなほがいつえんに保育園ほいくえんも

こうれいしゃしせつ  
高齡者施設ではお年  
よりの生活や健康を  
ささぐ  
支えるさまざまなお  
タツプがいます。



こんど  
ボランティアに  
きてみようかな



さっきの  
おばあちゃん  
は  
食事しているね

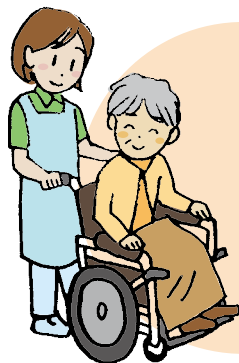


**かんごし  
看護師**



毎日、お年よりの体の状態をチェック！  
 お年よりの健康な生活を守ります。

**かいごしょくいん  
介護職員**

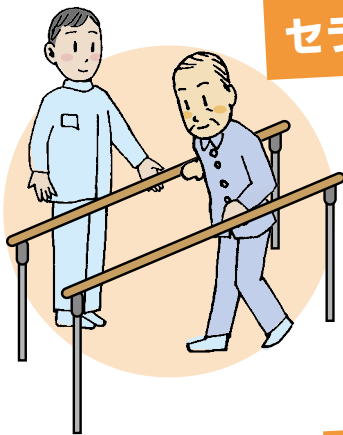


体の不自由なお年よりに支えるスペシャリストです。  
 食事やお風呂のお世話などその仕事は様々です。

**かいごしょくいん  
介護職員の一日の流れ**

|       |                         |
|-------|-------------------------|
| 7:30  | きしやう 起床、朝食              |
| 9:00  | しゅっしん ひきつぎ 出勤、引継ぎ       |
|       | 利用者のコール対応<br>お風呂の入浴介助   |
| 11:30 | かいじよ 昼食の介助              |
| 12:30 | きゅうけい 休憩                |
| 13:30 | 利用者のコール対応<br>レクリエーション活動 |
| 17:00 | かいじよ 夕食の介助              |
|       | いじやうかいじよ ベッドへの移乗介助      |
| 18:30 | 仕事終了、記録の整理              |
| 19:30 | きたく 帰宅                  |
|       | 夕食、趣味・テレビ               |
| 23:00 | しゅうしん 就寝                |

**セラピスト**



お年よりのリハビリをお手伝い。今より元気になる訓練をします。

**えいようし  
栄養士・  
ちょうりいん  
調理員**



健康は食事から。お年よりの健康を考えた色々な食事を作ります。

※高齢者福祉施設では、そのほかに色々な仕事をします。

## とくべつようごろうじん 特別養護老人ホーム

家族による介護が大変なお年よりが、介護をうけながら暮らす施設です。  
特別養護老人ホームでは、介護職員の方たちが食事やおふろの手助けや、リハビリをしたり、病気にならないように体調の管理をします。

## かいごろうじんほけんしせつ 介護老人保健施設

病気で入院していた人で、退院したあとの生活に不安のある人や、元の生活に戻るためにリハビリが必要な人が暮らす施設です。  
この中では、医者や看護師、介護職員の方が協力して、お年よりが元気になるための訓練をしたりします。

## グループホーム

認知症になったお年よりが5～9人で生活します。介護職員の方から身の回りの世話を受けながら、自分の家で生活するように生活できます。

## デイサービスセンター

昼間に家族の介護を受けられないお年よりが通って、食事やおふろの手助けなどを受けることができる施設です。

## ホームヘルプサービス事業所

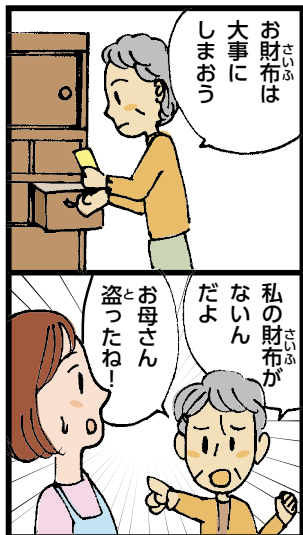
介護職員さんが、日常のお世話（食事づくり・掃除など）が必要なお年よりの自宅を訪問して、お世話をする事業所です。

※ 他にも多くの高齢者福祉施設やサービスがあります。





ものをとられたと  
思いこむ



同じことを  
くりかえす



認知症になるとどうなるの？

認知症とは、病気などで脳の細胞が死んでしまったりして起こる病気です。

認知症って？



認知症の方との  
接し方

① 怒らない

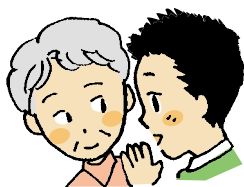
おかしい行動をしても、怒らないで接してあげてください。

② ゆっくり話す

話すときは、ゆっくりわかりやすく話してください。

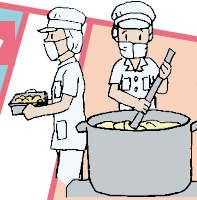
③ できることのお手伝い

できることはしてもらって、そのお手伝いをしてください。



みんなの成長  
 を考えながら  
 作っています。

ちようりいん  
 調理員



ちようりしつ  
 調理室



しよくいんしつ  
 職員室

じむしよくいん  
 事務職員

げんかん  
 玄関



ほいくしつ  
 保育室

ほいくし  
 保育士

ほいくしよ  
 保育所では、仕事に  
 行っているお父さん・

お母さんに代わって、  
 ほいくし  
 保育士が子どもと

一緒に過ごしながら、  
 成長の手助けをして  
 います。

トイレ

ほいくし  
 保育士

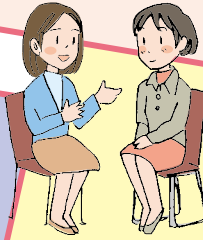


にゆうしつ  
 乳児室

ほいくしつ  
 保育室



いくじそうだんしつ  
 育児相談室



いくじそうだんいん  
 育児相談員

ホール



育児相談室では  
 お母さんの子育ての  
 相談ののってくれます。

私、小さいこ  
 ろは保育士に  
 なりたかった  
 のよ

おいしい  
 おやつが  
 でたんだ  
 よな

# 子どもの福祉施設のいろいろ

## 保育所 (保育園)

働いているために日中の保育（子育て）ができない親に代わって小学生になる前の幼児や赤ちゃんを保育する施設です。最近では幼稚園と保育所の良いところを活かした「認定こども園」も増えてきています。

## 児童養護施設

保護者（親など）がいない児童（子ども）、家で虐待されている児童などを養育する（育てる）施設。ここで働く職員は子どもたちの父親、母親として接し、生活面だけでなく、宿題をみたり、将来のことを一緒に考えたりもします。対象となる子どもはおおむね2歳から18歳です。

## 乳児院

保護者がいないなど、いろいろな理由により、赤ちゃん（おおむね2歳未満）を養育する施設です。

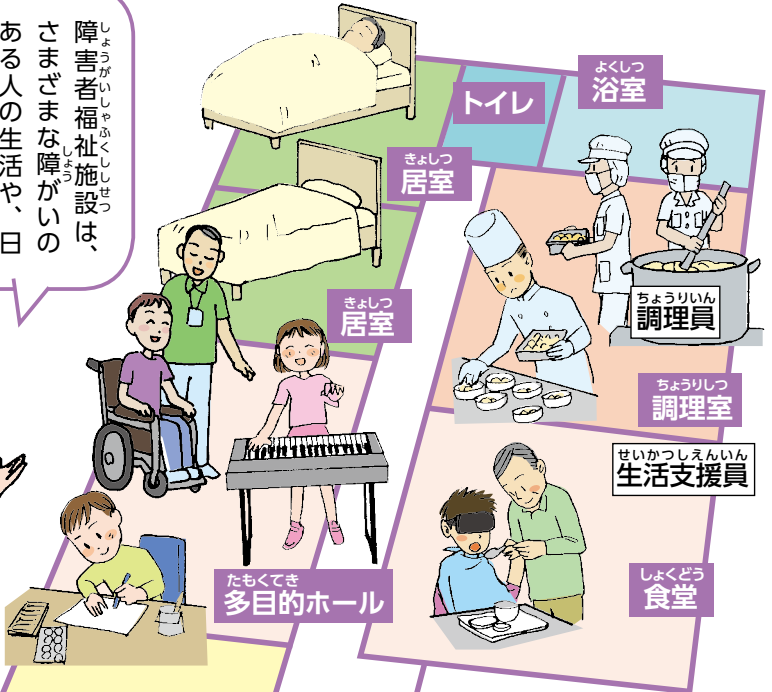
## 児童館

児童に健全な遊びを通して、体と心をゆたかにするための施設。主に18歳未満の子どもが対象となります。児童館によっては、小学校の児童をあずかる学童保育を実施しています。

※ 他にも多くの児童福祉施設やサービスがあります。



しょうがいしゃふくしせつ  
 障害者福祉施設は、  
 さまざまな障がいのある人の生活や、日  
 中のいろいろな作業を支えるスタッフが  
 働いています。



そうだんしつ  
**相談室**

げんかん  
**玄関**

さぎょうしつ  
**作業室**

しどういん  
**指導員**



しどういん  
**指導員**



しょうがいがあつても、いきいきと働いているね

調理室では、障がいのある人も手伝っているのね



# しょうがいしゃふくししせつ 障害者福祉施設・サービスのいろいろ

## しょうがいしゃしえんしせつ 障害者支援施設

自宅での生活が難しい障がいのある人が生活する入所施設。夜間は「施設入所支援」として、スタッフが食事、お風呂などの生活面の手助けを行い、昼間は、主に施設内で「生活介護」としてスタッフが生活面やモノづくりなどの様々な活動の手助けを行います。

## じりつくねん 自立訓練

障がいがある人が施設や作業所でスタッフの手助けを受けながら、自分の力で食事やお風呂、トイレなどができるように訓練します。また、地域で生活するためのリハビリを行います。

## しゅうろうけいぞくしえん がた がた 就労継続支援 A型・B型

普通の会社に勤めることがむずかしい障がいがある人が、作業所などでスタッフの手助けを受けながら日中の仕事としてモノづくりなどを行います。仕事内容に応じて賃金がもらえます。

## きょうどうせいかつえんじょ 共同生活援助（グループホーム）

障がいがある人で自分である程度の生活ができる方が何人か一軒家などに集まり、スタッフの手助けを受けながら共同で生活します。

## きょたくかいご 居宅介護（ホームヘルプ）

ホームヘルパーが障がいのある人の自宅を訪問し、お風呂や食事の介護、洗濯や掃除などの家事のお手伝い等を行います。

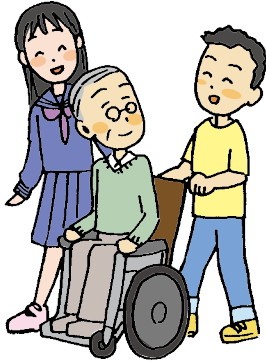
※ 他にも多くの障害者福祉施設やサービスがあります。



身近に困っている  
人はいませんか？

福祉の仕事に興味がある、という人は、  
まずは自分のまわりをよく見てみましょ  
う。

身近に困っている人がいたら、その人に  
やさしく接してください。そして、できる  
ことがあれば、手伝ってあげてください。  
いろいろな人にやさしく接し、お手伝い  
することが好きな人は、福祉の仕事につく  
ための素質があると思います。



施設見学や  
ボランティアを  
してみよう！

福祉の仕事の様子を知りたい場合は、近くにあ  
る福祉施設の見学やボランティアをしてみましょ  
う。多くの場合、行きたい施設に事前に相談すれば、  
施設の中で見学や体験ができたり、夏祭りなどイ  
ベントの手伝いができたりします。いちど、学校  
や近くの社会福祉協議会に相談してみましょう。

※施設にいきなり行って「今から見学させてください」  
とこのは難しいと思います。

福祉の職場で活躍している人  
の中には、「子どもの頃に福祉  
のボランティアを経験して、  
それがきっかけで福祉の仕事  
をめざすようになった」とい  
う人がたくさんいますよ。



# ふくしのしごとをめざすには？

福祉の資格がとれる  
学校に進学する

中学校や高校を卒業し、その後の進学先として、福祉の資格がとれる学校を選択することは、福祉の仕事への近道です。

福祉の仕事といっても、お仕事の内容によって、必要な資格が違つので、将来どんなことをしたいのか、しっかりと考えてから、必要な資格がとれる学校を選ぶことが大切です。



福祉の資格？

どんな資格があるの？

どうやって

資格を取るの？

福祉の仕事のことを  
もっと知りたい！

ご相談ください！

福祉の仕事についての  
いろいろな相談が  
できるんですよ。



ふくいけんふくしじんぎい  
福井県福祉人材センター  
れいなんふくしじんぎい  
嶺南福祉人材バンク

社会福祉法人 福井県社会福祉協議会

## 福井県福祉人材センター

福井県福祉人材・高齢者無料職業紹介所

〒910-8516 福井市光陽2丁目3-22

福井県社会福祉センター1階

TEL (0776) 21-2294 FAX (0776) 24-4187

Eメールアドレス manp@f-shakyo.or.jp

### ■ 交通のご案内

市内バス「学園線」乗車  
県社会福祉センター前または  
学園前で下車、徒歩3分

### ■ 利用時間

月～金曜日 9:00～17:00  
毎月第2・第4木曜日  
9:00～20:00  
土・日・祝祭日および年末年始  
はお休みです。



社会福祉法人 敦賀市社会福祉協議会

## 嶺南福祉人材バンク無料職業紹介所

〒914-0047 敦賀市東洋町4-1

敦賀市福祉総合センター「あいあいプラザ」内

TEL (0770) 22-3133(代) FAX (0770) 22-3785

### ■ 交通のご案内

JR敦賀駅より徒歩10分

### ■ 利用時間

月～金曜日 8:30～17:30  
土・日・祝祭日および年末年始  
はお休みです。

